



SISTEMA DI MONITORAGGIO

MySirius CLOUD MONITORING





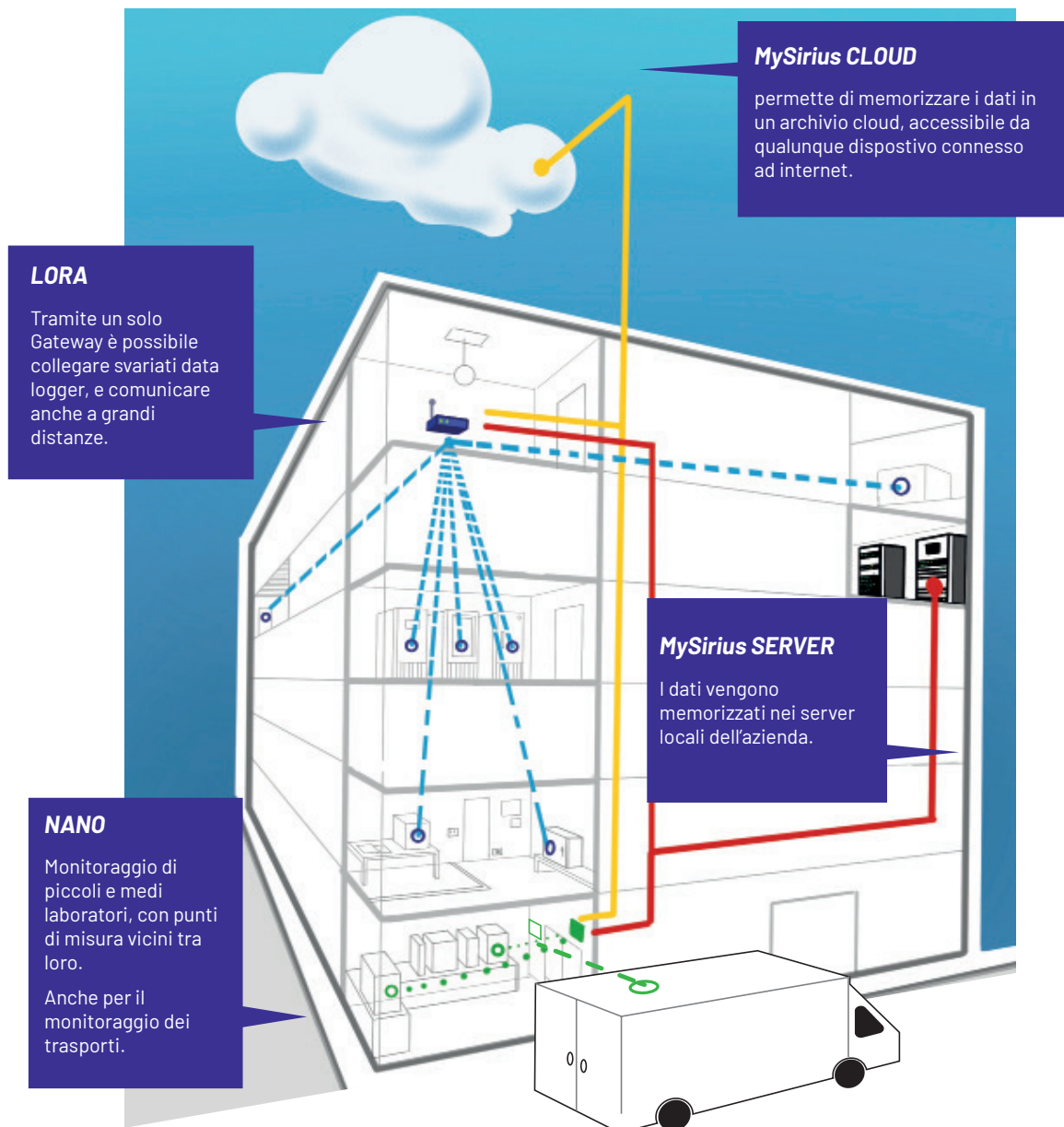
Cos'è

Marconi MySirius è la soluzione innovativa per il monitoraggio, il controllo e la gestione remota in tempo reale della catena del freddo.

MySirius è completamente cloud-based. Ideale per il monitoraggio di sistemi di qualsiasi dimensione.

A cosa serve

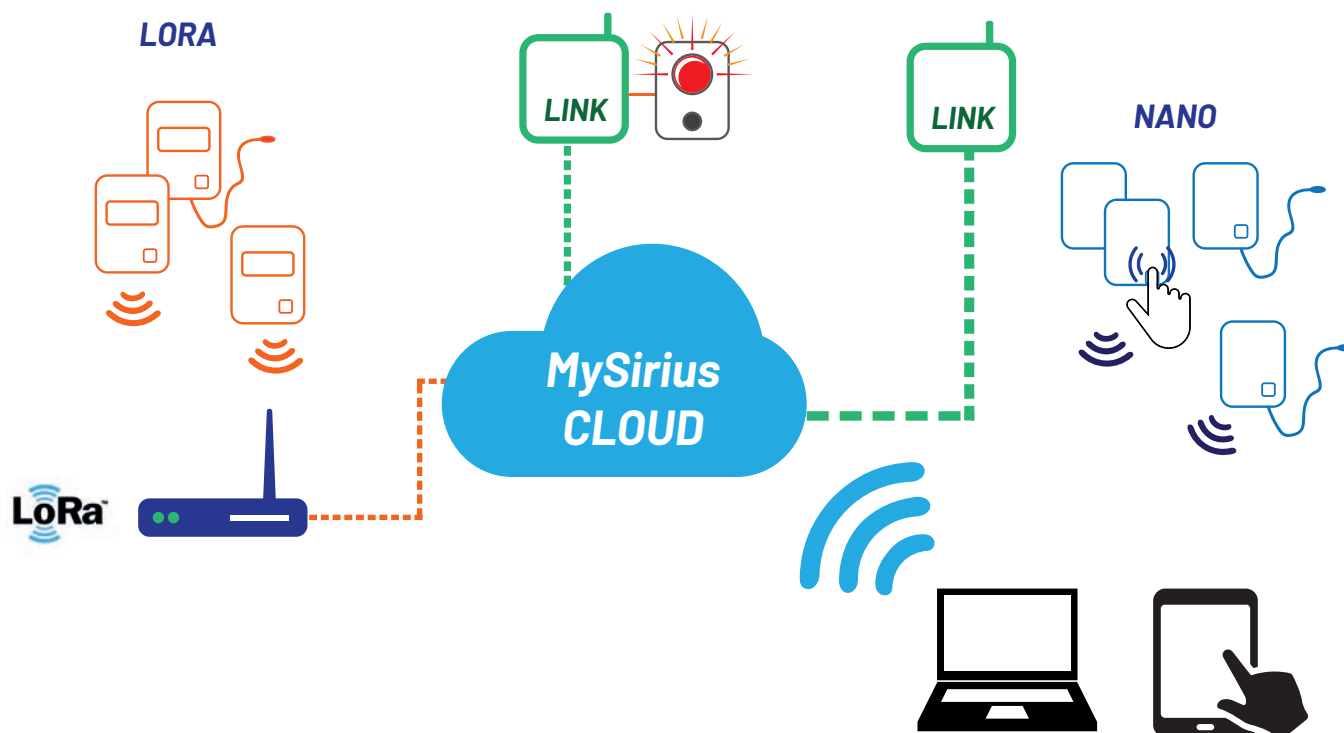
MySirius associa la potenza e l'innovazione tecnologica di un servizio di raccolta dati in cloud, accessibile da qualsiasi dispositivo connesso ad internet, alla robustezza e l'affidabilità del monitoraggio **Marconi** Sirius.



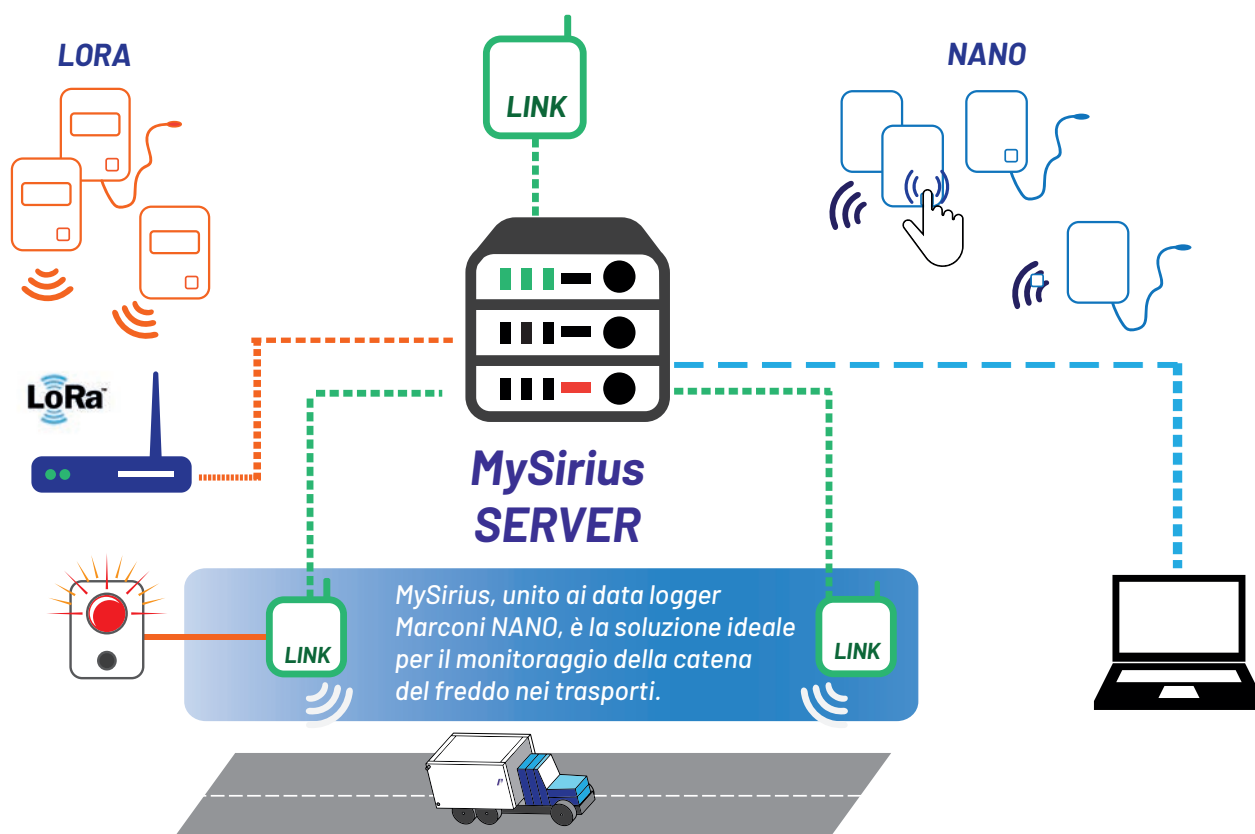
Memorizza in modo sicuro le tue misure	Account multipli e diversi livelli di accesso per differenziare localizzazioni e permessi	Visualizza tutte le informazioni di monitoraggio da posizioni e luoghi diversi	Visualizza e ricerca rapidamente tutte le unità monitorate	Accesso al cloud da dispositivi mobili	Non perderai mai nessun evento critico grazie ad un sistema di notifiche flessibile	Analizza i dati registrati tramite potenti funzionalità grafiche e statistiche	Tieni traccia di tutti gli eventi, gli allarmi e le misure registrate tramite l'audit trail completo

Il software MySirius in cloud ti permette di accedere ovunque ti trovi, in maniera sicura, ai tuoi dati di processo.

I data logger Marconi LORA e NANO possono coesistere in maniera complementare all'interno di un unico sistema.



Il software MySirius è la soluzione di monitoraggio più adatta ai tuoi processi. Completamente web e cloud based, MySirius può essere installato anche su un server privato aziendale.





Software MySirius

Dashboard principale: visualizza e ricerca facilmente le unità monitorate

Visualizzazione dei dispositivi di monitoraggio e degli allarmi tecnici

Facile ricerca e gestione dei punti di misura tramite semplici filtri. Visualizzazione personalizzata dei punti di misura in allarme o degli strumenti di competenza di ciascun operatore.

Indicatori e contatori personalizzabili degli allarmi in corso

The dashboard features a navigation bar with tabs: GESTIONE, SISTEMA (1), ANALISI, MANUTENZIONE, and AMMINISTRAZIONE. Below the navigation bar, there are filters for 'Parco (6)', 'In allarme (0)', and 'Preferiti (0)'. The main area displays several widgets:

- INDICATORI**: A summary section with '0 Contenitori' and '1 Al. Tecnici'.
- Contenitori in allarme**: A large '0' indicating no active alarms.
- Allarme tecnico**: A large '1' indicating one technical alarm.
- Contenitori disabilitati**: A large '2' indicating two disabled containers.
- Allarmi tecnici presi in carico**: A large '0' indicating no active technical alarms.
- Errore di comunicazione**: A large '1' indicating one communication error.
- Default batch (4)**: A section with four monitoring cards:
 - AMBIENTALE ARCHIVIO CAMPIONI**: Laboratorio GB, 25,04 °C.
 - BAGNOMARIA**: Laboratorio GB, 78,76 °C.
 - Sala Metrologica Logger (2)**: A section with two cards:
 - CAMERA CLIMATICA 500 L**: Laboratorio GB, 25,09 °C and 51,57 %.
 - CONTENITORE DI TEST**: Laboratorio GB, 22,23 °C.

Dati consultabili ed esportabili sia in modalità grafica che tabellare, con statistiche di minimo, media, massimo e MKT

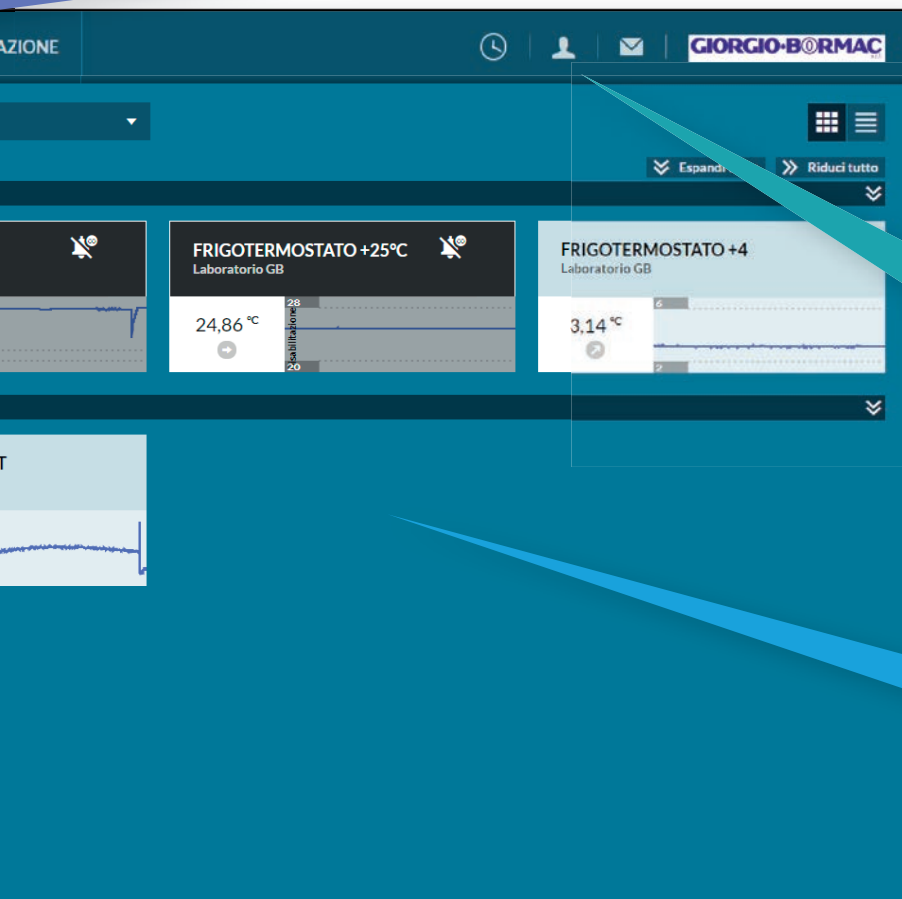
The table view displays data for selected units from 14/09/2019 00:00 to 15/09/2019 09:00. The columns include Date, Frigorimontato v4 Temperatura (°C), Contenitore di test LAT Ref LORA v1 (°C), Camera Climatica 500L temperatura (°C), and Camera Climatica 500L Umidità (%).

Data	Frigorimontato v4 Temperatura (°C)	Contenitore di test LAT Ref LORA v1 (°C)	Camera Climatica 500L temperatura (°C)	Camera Climatica 500L Umidità (%)
10/2019-09-54		22,23	25,06	51,63
10/2019-09-53		22,23	25,09	51,57
10/2019-09-52	3,14	22,25	25,06	51,57
		22,23	25,07	51,58
		22,21	25,07	51,62
		25,06	51,67	
10/2019-09-48		22,22	25,06	51,67
10/2019-09-47		22,19	25,06	51,80
10/2019-09-46	3,14	22,22	25,06	52,03
10/2019-09-45		22,23	25,06	52,23
10/2019-09-44		22,28	25,03	52,28
14/10/2019-09-43		22,23	25,02	52,12
14/10/2019-09-42		22,23	25,03	52,28
14/10/2019-09-41	3,12	22,28	25,03	52,43

Summary statistics at the bottom:

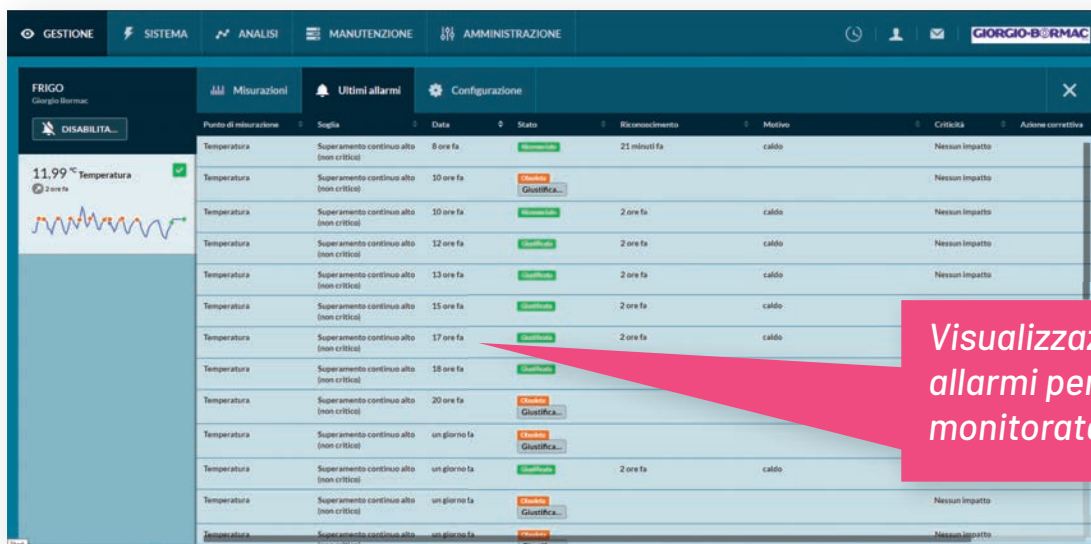
Capitolo	Unità	N° misurazioni	Min.	Max.	Med.	Scarto tipo	MKT	N° allarmi di soglia	N° allarmi tecnici
Frigorimontato v4	Temperatura	119	3,07	3,18	3,13	0,02	3,13	0	0
Contenitore di test LAT	°C	534	22,09	23,47	22,73	0,16	22,73	0	0

Report automatizzati
La funzionalità Report permette inoltre l'invio o l'archiviazione automatica di resoconti periodici per mezzo di e-mail verso tutti gli utenti predisposti.



Opzioni di personalizzazione del profilo dell'utente

Organizzazione degli strumenti e degli ambienti monitorati con suddivisione in gruppi

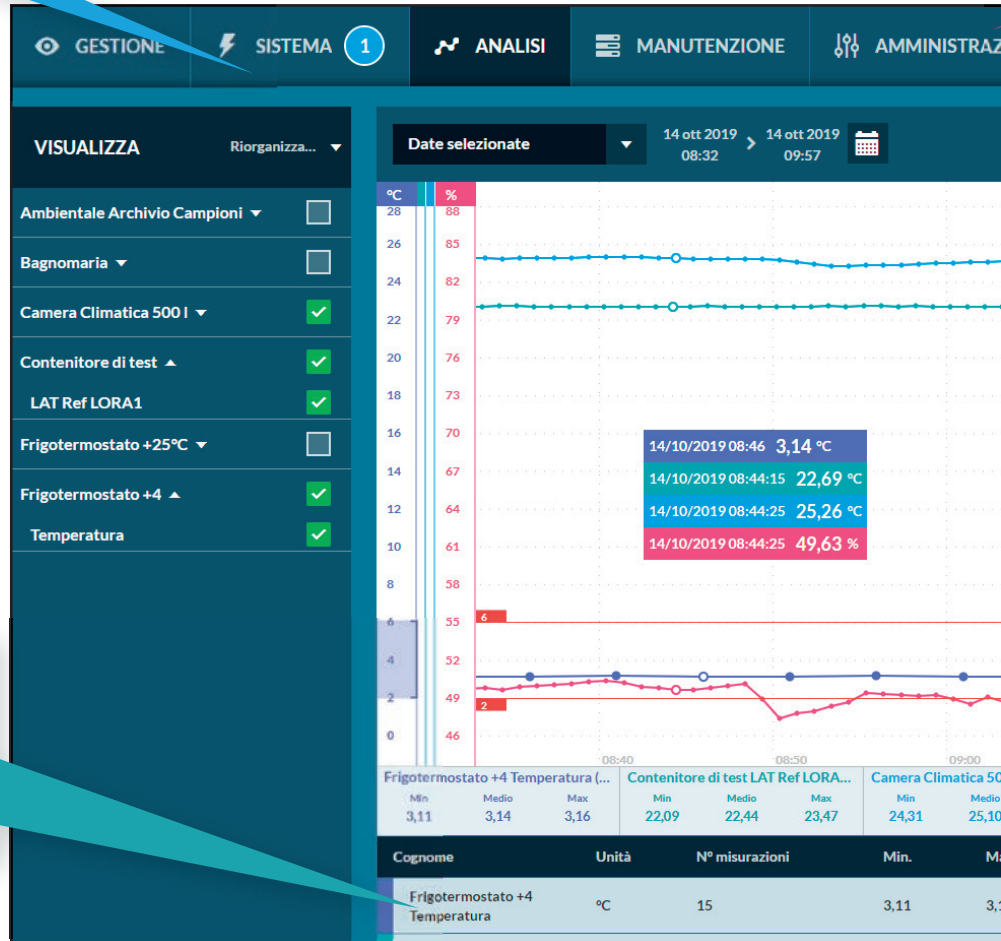


Visualizzazione degli ultimi allarmi per ciascuna unità monitorata



Software MySirius

Visualizzazione grafica dei dati memorizzati



Statistiche delle misure: minimo, medio, massimo, scarto tipo, MKT, numero di allarmi fuori soglia

Data	Tipo	Utente	Informazione
11/11/2019 10:15:19	Riconoscimento		Frigido
11/11/2019 10:15:19	Riconoscimento di un allarme di soglia		Frigido
11/11/2019 08:22:42	E-mail di avvertimento		Frigido
11/11/2019 08:21:41	Scatto di una cascata di avvertimento di soglia		Cascata predefinita
11/11/2019 08:21:41	Allarme di soglia		Frigido
11/11/2019 08:21:41	Allarme di soglia da giustificare		Frigido
11/11/2019 08:21:41	Allarme di soglia		Frigido
11/11/2019 08:18:54	Giustificazione di un allarme di soglia		Frigido
11/11/2019 08:18:49	Giustificazione di un allarme di soglia		Frigido
11/11/2019 08:18:44	Giustificazione di un allarme di soglia		Frigido

Registro delle attività conforme FDA CFR21/11 versione ADVANCED

Gestione amministratore
del sistema

Sistema di
messaggistica per
la condivisione delle
informazioni in tempo
reale.



MODIFICA DEL CONTENITORE "FRIGO"

Frigo

1. Temperatura

Aggiungi un punto di misurazione

Cognome: Frigo - Temperatura

Catena di misurazione: MS1905300142 (°C)

Unità: °C

Frequenza di registrazione: 15 min

Frequenza di registrazione in allarme: 15 min

OPZIONI AVANZATE

SOGLIE DI ALLARME

Tipo	Critico?	Valore (°C)	Durata di superamento autorizzata
Soglia Alta	<input checked="" type="checkbox"/>	8	0
Soglia Basse	<input checked="" type="checkbox"/>	2	0

+ Aggiungi una soglia

CONFIGURAZIONE DELLA MODALITÀ "NON CONNESSO"

Tempo di attesa prima dell'attivazione della modalità "offline": 1 h

Modalità d'allarme: Immediato

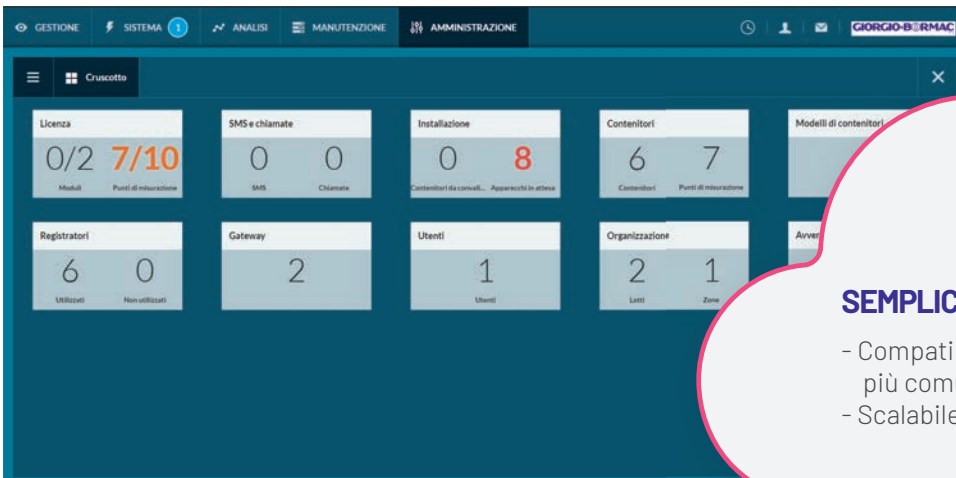
ANNULLA SALVA E APPLICA SALVA

Facile configurazione
delle soglie di allarme
e della frequenza di
registrazione



Software MySirius

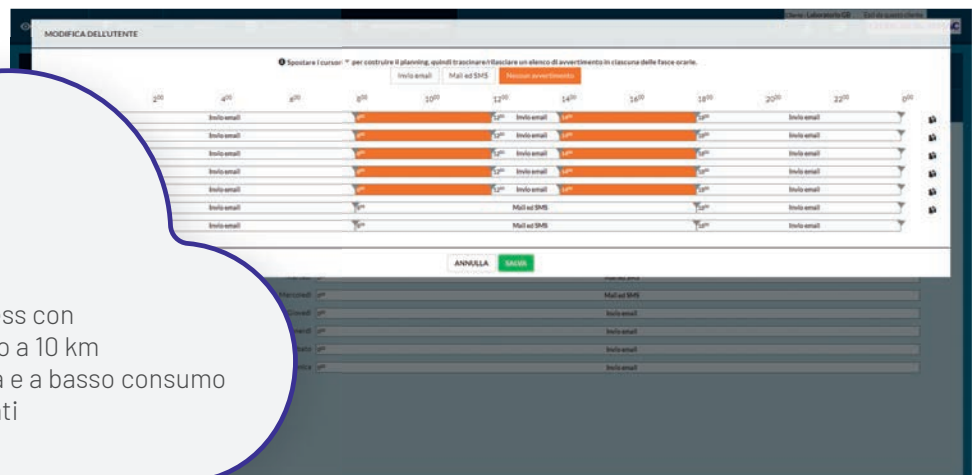
Dashboard di amministrazione



SEMPLICITA' E FLESSIBILITA'

- Compatibile con i browser più comuni
- Scalabile e modulabile

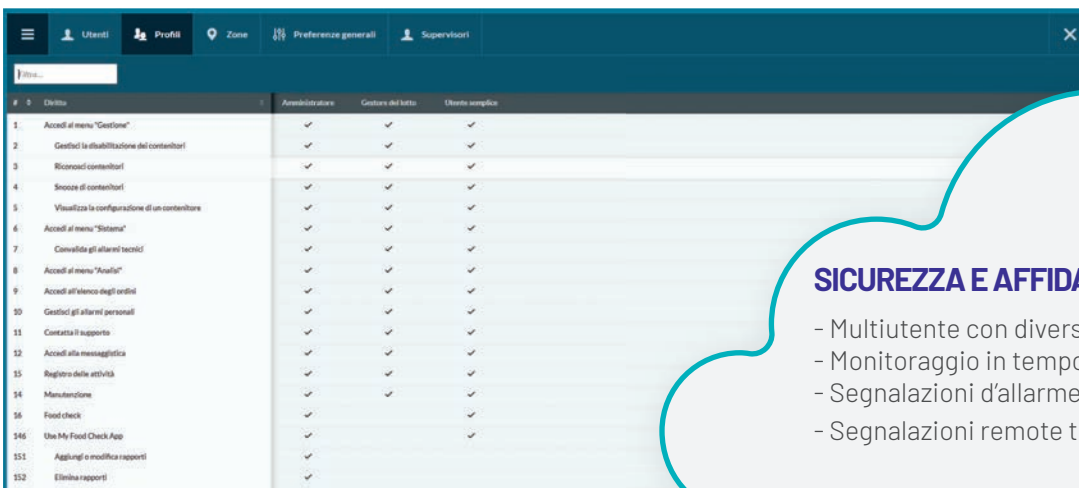
Planning di invio delle segnalazioni d'allarme dettagliato. Personalizzabile per ciascun utente



PERFORMANCE

- Comunicazioni wireless con tecnologia LoRa® fino a 10 km
- Trasmissione robusta e a basso consumo
- Sensori smart accurati

Il software MySirius, nella versione Advanced, permette la gestione degli utenti con diversi livelli di autorizzazioni



SICUREZZA E AFFIDABILITA'

- Multiutente con diversi livelli di accesso
- Monitoraggio in tempo reale dei tuoi processi
- Segnalazioni d'allarme acustiche e visive
- Segnalazioni remote tramite e-mail ed SMS

MySirius

	INITIAL	SERENITY	ADVANCED
REGISTRAZIONE DATI <i>misure, grafici, storico, attività, report</i>	Ultimi 2 mesi	Ultimi 18 mesi	Ultimi 5 anni
ARCHIVIO DATI <i>periodo di lettura inclusa</i>	Ultimi 12 mesi	Ultimi 36 mesi	Ultimi 10 anni
SUPPORTO TECNICO <i>supporto online, tutorial</i>	Si	Si	Si
NUMERO DI UTENTI	2	Illimitato	Illimitato, profili personalizzabili
AUDIT TRAIL	-	Solo allarmi	Completo
CFR 21 / 11	-	-	Si

MySirius **CLOUD**

Nome	Descrizione	Codice
INITIAL <i>10 p</i>	MySirius Cloud Initial fino a 10 punti di misura	65201019
INITIAL <i>100 p</i>	MySirius Cloud Initial fino a 100 punti di misura	65201029
SERENITY <i>100 p</i>	MySirius Cloud Serenity fino a 100 punti di misura	65201049
ADVANCED <i>100 p</i>	MySirius Cloud Advanced fino a 100 punti di misura	65201079
ADVANCED <i>500 p</i>	MySirius Cloud Advanced fino a 500 punti di misura	65201089

Nome	Descrizione	Codice
PACCHETTO SMS <i>1000 sms</i>	Pacchetto da 1000 SMS per MySirius Cloud	65209029

MySirius **SERVER**

Nome	Descrizione	Codice
INITIAL <i>100 p</i>	MySirius Server Initial fino a 100 punti di misura	65201223
SERENITY <i>100 p</i>	MySirius Server Serenity fino a 100 punti di misura	65201243
ADVANCED <i>100 p</i>	MySirius Server Advanced fino a 100 punti di misura	65201273
ADVANCED <i>500 p</i>	MySirius Server Advanced fino a 500 punti di misura	65201283



LORA

Data logger wireless LoRa® a batteria
per la misura e il monitoraggio
della catena del freddo

Portata: fino a 10 km in campo aperto

Memoria: 10.000 misure

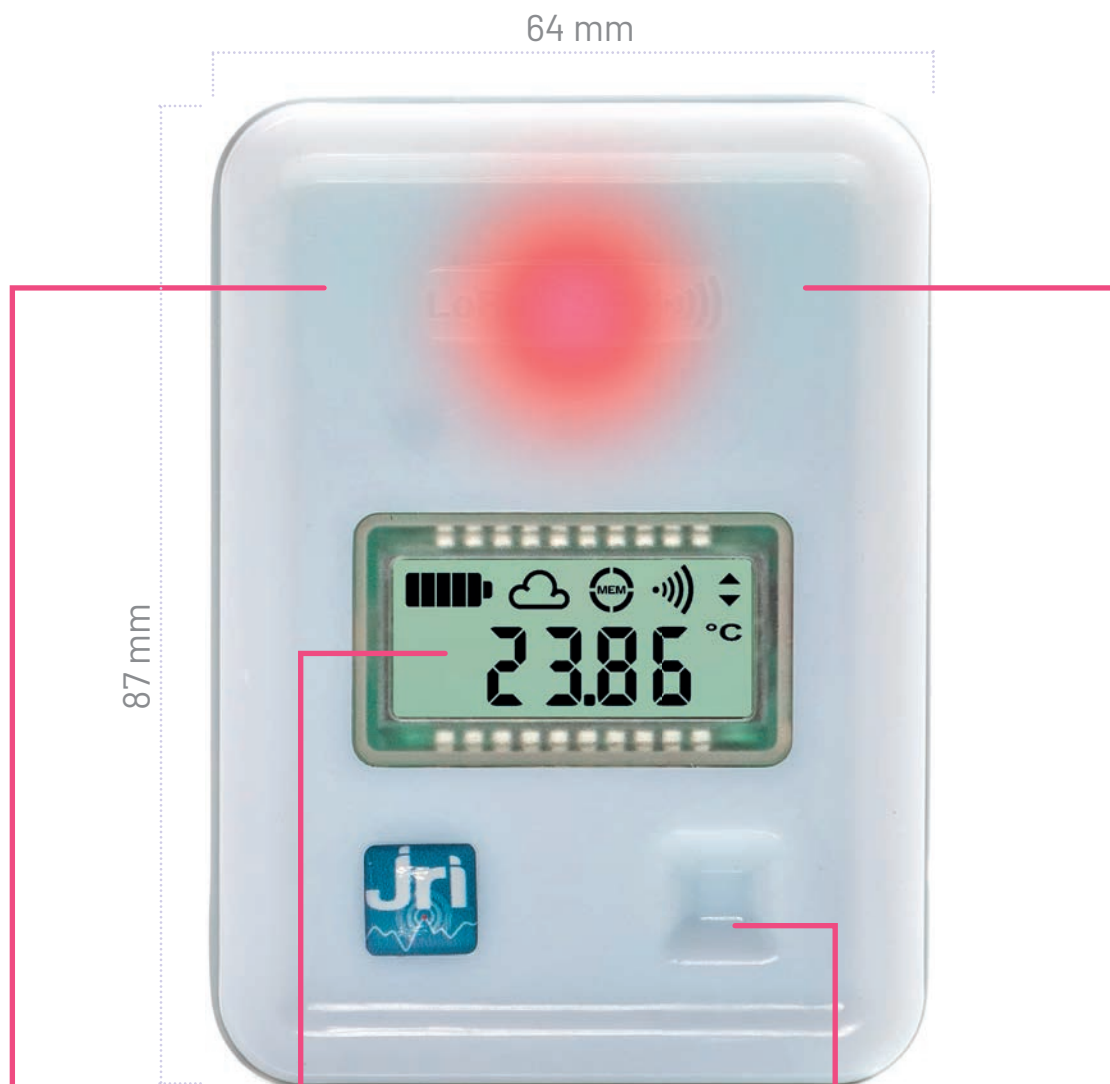
Risoluzione = 0,01

Intervallo di misura: da 1 min a 24 h

Durata batteria: fino a 3 anni

Alimentazione a batteria 3,6 V

Ancoraggio magnetico



PT 100
Classe A

Display

Tutti i parametri in un'unica schermata: misura, connessione, stato della batteria e portata del segnale radio.

Soft Touch

Pulsante a sfioro multifunzione per l'accensione, spegnimento e marcatura degli eventi.

LED

DATA LOGGER LORA TEMPERATURA

EN 12 830
CE

T0

**Adatto a misurazioni ambientali e trasporti**

Range di misura	-35 ... + 85°C
Accuratezza	± 0,5°C tra -20 ... +30°C, ± 0,8°C oltre.
Sensore	PT100 classe A interno
Tempo di risposta (T ₉₀)	< 15 min
Grado di protezione	IP68

Codice: 65200013



T1

**Ambientale, con rilevatore di luminosità**

Range di misura	-30 ... + 70°C
Accuratezza	± 0,4°C tra -20 ... +40°C, ± 0,5°C oltre
Sensore	PT100 classe A interno
Tempo di risposta (T ₉₀)	< 15 min
Grado di protezione	IP68

Codice: 65200023

T2
INC**Adatto al monitoraggio di incubatori**

Range di misura	-50 ... + 105°C
Accuratezza	±0,2°C tra +30 ... +50°C, ±0,5°C oltre
Sensore	PT100 classe A esterno - cavo in silicone 3 m
Tempo di risposta (T ₉₀)	< 2 min
Grado di protezione	IP65

Codice: 65200093

T2
FR**Adatto al monitoraggio di frigocongelatori**

Range di misura	-50 ... + 105°C
Accuratezza	±0,3°C tra -20 ... +30°C, ±0,5°C oltre
Sensore	PT100 classe A esterno - cavo in silicone 3 m
Tempo di risposta (T ₉₀)	< 2 min
Grado di protezione	IP65

Codice: 65200033



T3

**Adatto al monitoraggio di ultracongelatori**

Range di misura	-200 ... + 150°C
Accuratezza	± 0,2°C tra -20 ... 0°C, ± 0,5°C oltre.
Sensore	PT100 classe A esterno - cavo in teflon 6 m
Tempo di risposta (T ₉₀)	< 2 min
Grado di protezione	IP65

Codice: 65200043





DATA LOGGER LORA TEMPERATURA / UMIDITA'

Adatto al monitoraggio ambientale (HVAC)

TH1



Range di misura	-30 ... +70°C - 0...100 % UR
Accuratezza T	±0,4°C tra -20 ... +40°C, ±0,5°C oltre
Accuratezza UR (T amb)	±2% tra 20 ... 80%, ±4% oltre
Sensore	TH digitale interno
Tempo di risposta (T ₉₀)	< 5 min

Codice: 65200053


Adatto al monitoraggio di camere climatiche

DIGITAL



Sensore	digitale esterno T / esterno TH EVO
Tempo di risposta (T ₉₀)	< 5 min
Grado di protezione	IP40

Codice: 65200073


SENSORI E ACCESSORI LORA DIGITAL

Codice

SENSORE DIGITALE TEMPERATURA	Sensore digitale temperatura, cavo lunghezza 3 m, campo di misura -40...+ 80 °C, accuratezza T =±0,3°C tra -20 ... +30°C, ±0,5 °C oltre	65000343
TH EVO SENSORE TH	Sensore TH Evolution esterno per data logger DIGITAL. Accuratezza T = ±0,3°C tra -20 ... +50°C, ±0,5°C oltre - UR= Vedi tabella	65200313
FILTRO INOX PER SENSORE TH EVO	Filtro in acciaio INOX per sensore TH EVO, per utilizzo in ambienti corrosivi	65200363
CAVO PROLUNGA 3 METRI	Cavo prolunga per sensore TH EVO, lunghezza 3 metri, connettore Binder	65000373
CAVO PROLUNGA 12 METRI	Cavo prolunga per sensore TH EVO, lunghezza 12 metri, connettore Binder	65000363

Sensori TH EVO e sensore digitale T con cavo prolunga



Accuratezza umidità relativa TH EVO

TEMPERATURA (°C)

	15	20	23 ± 1	30	35	40
0	±6	±5	±4	±5	±5	±6
10	±4	±4	±4	±5	±5	±5
20	±3	±3	±2	±4	±4	±4
30	±3	±3	±2	±4	±4	±4
40	±3	±2	±2	±3	±4	±4
50	±3	±2	±2	±3	±3	±4
60	±3	±2	±2	±3	±4	±4
70	±3	±3	±2	±4	±4	±4
80	±3	±3	±2	±4	±4	±4
90	±4	±4	±4	±5	±5	±5
100	±5	±5	±4	±5	±5	±6

UMIDITA' RELATIVA (%RH)

DATA LOGGER LORA SPECIALI

Adatto all'utilizzo metrologico

REFERENCE

Range di misura	-200 ... +150°C
Accuratezza	±0,12 °C - tra 0 ... +30°C, ±0,20 °C - tra -30 ... 0°C e tra +50°C e +150°C, ±0,5 °C oltre
Sensore	PT 100 classe A esterno
Tempo di risposta	< 2 min
Grado di protezione	IP65

Codice: 65200083


Adatto al collegamento di trasduttori 4-20 mA.

UNIVERSAL



Condizioni operative	0... +50 °C
Ingresso	4-20 mA / 0-20 mA / 0-1V / ON-OFF
Grado di protezione	IP34

Codice: 65200063



SENSORI E ACCESSORI LORA UNIVERSAL

Codice

GMP251 CO2	Misuratore di CO2 in aria con uscita 4-20mA. Grado IP65. Campo di misura 0...20% CO2. Precisione ±0,1% CO2. Temperatura di lavoro -40...+60°C. Sonda di misura L=2metri. Compreso cavo di collegamento 4-20 mA e alimentatore 24Vcc.	65000533
MW8515.8 O2	Misuratore di ossigeno con uscita 4-20 mA. Campo di misura 0...25%O2. Risoluzione 0,1%. Temperatura di lavoro -20...+50 °C. Compreso cavo di collegamento 4-20 mA e alimentatore 12Vcc e certificato di calibrazione.	65001083
DCS CONTROLLO RETE	Registra la mancanza di energia elettrica 220Vac. Lunghezza cavo: 2metri. Si collega al Marconi LORA Universal quando si attiva la funzione contatto ON/OFF.	65000523
ON / OFF CAVO DI COLLEGAMENTO	Controlla i cambiamenti di stato. Lunghezza cavo: 2metri. Si collega al Marconi LORA Universal quando si attiva la funzione contatto ON/OFF.	65000513
4-20 mA CAVO DI COLLEGAMENTO	Riceve il segnale 4-20mA proveniente da un trasmettitore di qualunque grandezza fisica (Es: CO ₂ , O ₂ , pressione...). Lunghezza cavo: 2metri. Si collega al Marconi LORA Universal quando si attiva la funzione 4-20mA.	65000503

GATEWAY LORA ETHERNET

I Gateway LORA permettono di collegare i data logger Marconi LORA e di inviare in maniera automatica i dati registrati al software MySirius in cloud o in locale tramite interfaccia di rete Ethernet.



GATEWAY

MICRO GATEWAY

APPLICAZIONE	installazioni di grandi dimensioni	installazioni piccole/medie dimensioni
PORTATA	fino a 10 km in campo aperto	fino a 2 km in campo aperto
FREQUENZA	LoRa® 868 MHz	
INTERFACCIA	Ethernet	
ANTENNA	esterna 8" (3.0 dBi) inclusa	interna omnidirezionale 2.0 dBi
CODICE	65200603	65200613



NANO

Data logger wireless 2,4 GHz a batteria,
senza display, per la misura e il monitoraggio
della catena del freddo

Memoria: 10.000 misure

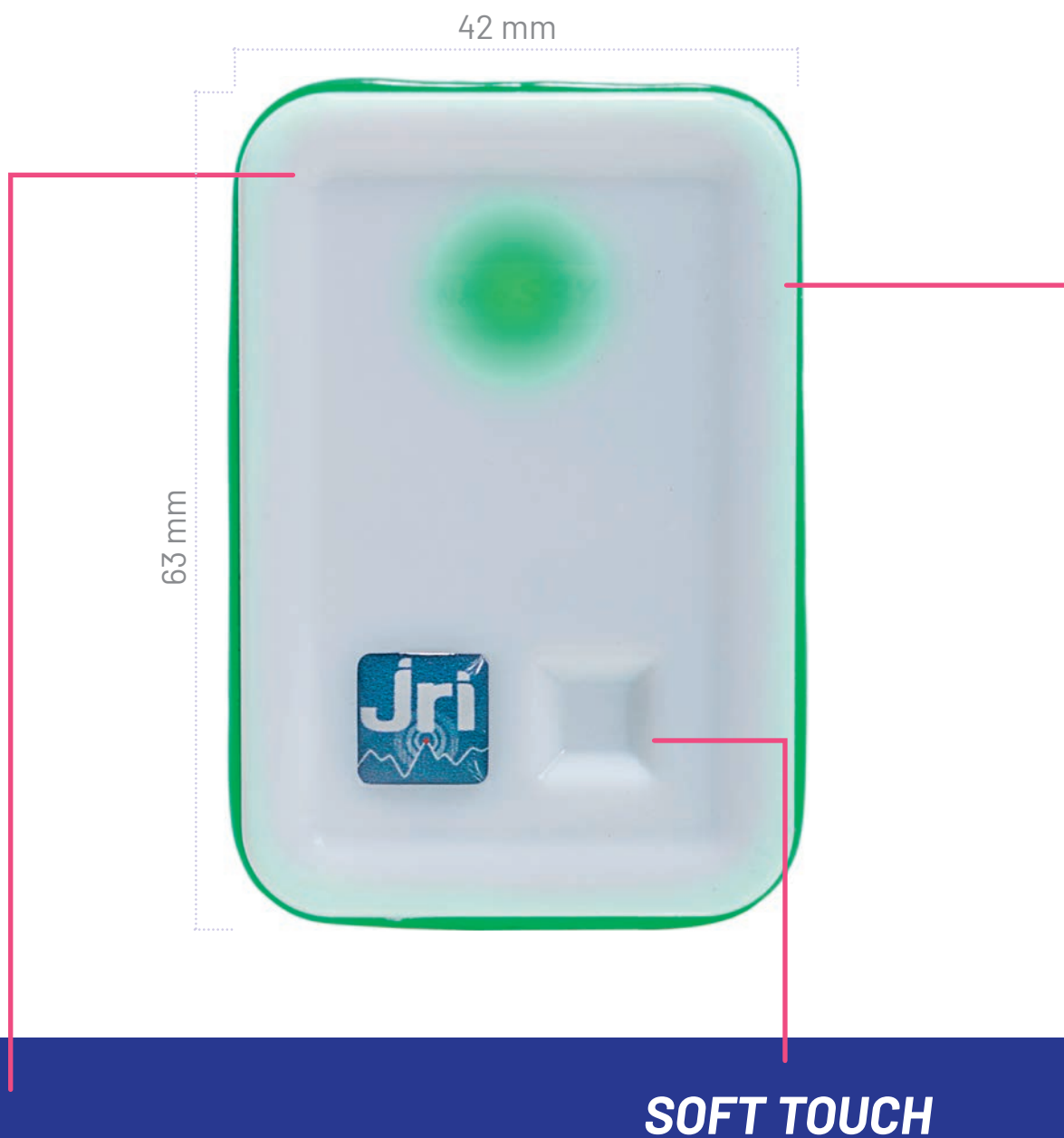
Risoluzione = 0,01

Intervallo di misura: da 1 min a 24 h

Durata batteria: fino a 3 anni

Alimentazione a batteria 3,6 V

Ancoraggio magnetico



PT 100
Classe A

SOFT TOUCH

Pulsante a sfioro
multifunzione
per l'accensione,
spegnimento e
marcatura degli
eventi.

LED

DATA LOGGER NANO TEMPERATURA / UMIDITA'

T1



Adatto a misurazioni ambientali e trasporti

Range di misura	-40 ... + 85°C
Accuratezza	± 0,4°C tra -20 ... +40°C, ± 0,5°C oltre.
Sensore	PT100 classe A interno
Tempo di risposta (T ₉₀)	< 10 min
Grado di protezione	IP68

Codice: 65200203

T2
INC

Adatto al monitoraggio di incubatori

Range di misura	-50 ... + 105°C
Accuratezza	±0,2°C tra +30 ... +50°C, ±0,5°C oltre
Sensore	PT100 classe A esterno - cavo in silicone 3 m
Tempo di risposta (T ₉₀)	< 2 min
Grado di protezione	IP65

Codice: 65200253

T2
FR

Adatto al monitoraggio di frigocongelatori

Range di misura	-50 ... + 105°C
Accuratezza	±0,3°C tra -20 ... +30°C, ±0,5°C oltre
Sensore	PT100 classe A esterno - cavo in silicone 3 m
Tempo di risposta (T ₉₀)	< 2 min
Grado di protezione	IP65

Codice: 65200213

T3
LOW

Adatto al monitoraggio di ultracongelatori

Range di misura	-200 ... +200 °C
Accuratezza	±0,2°C tra -20 ... 0°C, ±0,5°C oltre
Sensore	PT100 classe A esterno - cavo in teflon 3 m
Tempo di risposta (T ₉₀)	< 2 min
Grado di protezione	IP65

Codice: 65200233

T3
HIGH

Adatto al monitoraggio di stufe

Range di misura	-200 ... +200°C
Accuratezza	±0,3°C tra 0 ... +100°C, ±0,5°C oltre
Sensore	PT100 classe A esterno - cavo in teflon 3 m
Tempo di risposta (T ₉₀)	< 2 min
Grado di protezione	IP65

Codice: 65200223



TH



Adatto al monitoraggio ambientale (HVAC)

Range di misura	-30... +70°C - 0...100 % UR
Accuratezza T	±0,4°C tra -20... +40 °C, ±0,5 °C oltre
Accuratezza UR (T amb)	UR: ± 3% tra 20... 80 % UR, ± 5% UR oltre
Sensore	TH digitale interno
Tempo di risposta (T ₉₀)	< 2 min

Codice: 65200243





NANO LINK E RELAY

NANO Link è l'access point wireless per data logger NANO. Adatto al monitoraggio di piccoli e medi laboratori. Il suo contatto ON/OFF permette di collegare un'ulteriore sirena acustica esterna.

NANO Relay: Ripetitore wireless per l'estensione del raggio di comunicazione. Il suo contatto ON/OFF permette di collegare una ulteriore sirena acustica esterna.



	NANO LINK	RELAY
APPLICAZIONE	RICEVITORE	RIPETITORE
FREQUENZA	2.4 GHz (802.15.4)	
INTERFACCE	Ethernet o WiFi	-
ANTENNA	esterna inclusa	
SEGNALAZIONE DI ALLARME	Strip LED luminosa, allarme acustico, contatto On/Off	
ALIMENTAZIONE	USB - 5V	
CODICI	Ethernet 65200703 WiFi 65200723	65200733

ACCESSORI

Nome		Codice
BATTERIA	Batteria al litio 3,6 V per data logger Marconi LORA e NANO	65201613
COVER DI PROTEZIONE IN PLASTICA	Protezione in plastica rigida per data logger Marconi LORA.	65201643
SUPPORTO MAGNETICO A MURO	Supporto magnetico a muro per data logger Marconi LORA e NANO. Dotato di fori per fissaggio a parete.	65201623
SEGNALATORE DI ALLARME	Segnalatore d'allarme acustico visivo con pulsante di stop sonoro. Collegabile al contatto ON/OFF del NANO Link o NANO Relay.	65001043
GSM LAN MySirius SERVER	Modulo per l'invio di SMS di allarme. Collegabile alla rete LAN tramite prese di rete RJ45, assegnandogli un indirizzo IP. Solo per MySirius Server. Sim non inclusa.	65200803

GIORGIO·B@RMAC

s.r.l.

www.giorgiobormac.com
www.jri-mysirius.com

CONFORMITA'

CE
ROHS
EN 300-320 - EN 12830
Audit trail completo FDA 21 CFR Part 11

QUALITA'

ISO 9001
Produttore certificato ISO 9001:2015

