



Logger XS mini

# mini T mini T1 mini TH mini 1way

Ideali per la registrazione di temperatura e umidità durante i trasporti e all'interno di celle frigorifere. USB integrata per lo scarico dei dati



USB



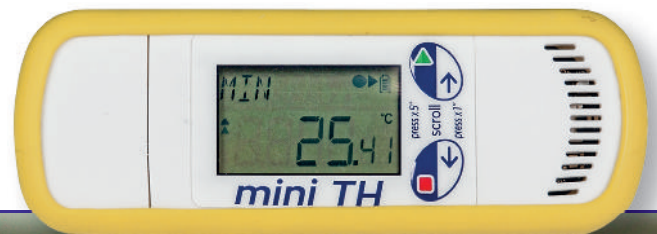
Campo di misura  
da -40°C...+80°C



Conforme  
EN 12830



PDF report  
automatico



Farmaceutico



Alimentare ed Agricoltura



Ospedaliero e Ricerca

# mini T - mini T1

## Temperatura

Il logger XS mini T, programmabile con il software zLogg Manager, genera automaticamente un report in formato PDF.

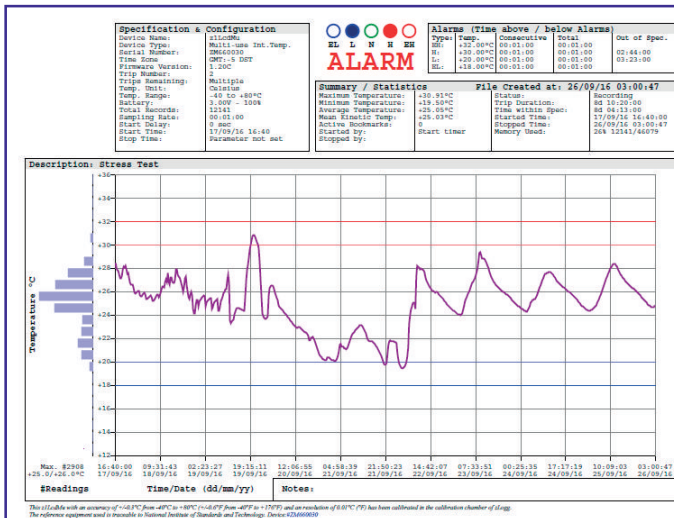
- Software di programmazione zLogg Manager scaricabile via web gratuitamente da [www.xsinstruments.com](http://www.xsinstruments.com)
- Non richiede interfacce né software proprietari per la lettura dei dati
- Report PDF personalizzabile con grafico, report tabellare, limiti di allarme e indicazione di superamento soglie
- Report delle registrazioni in formato tabellare CSV
- Risoluzione centesimale 0,01 °C
- Disponibile con sensore interno o esterno
- Display multifunzione
- Partenza con pulsante START
- Funzione tasto STOP per arresto manuale attivabile via software
- Marcatura di evento
- Statistiche di valore corrente, min, max, medio e MKT (temperatura media cinetica)
- Grado di protezione IP65
- Certificabile Accredia



mini T (sensore interno) Cod: 70100003



mini T1 (sensore esterno) Cod: 70100103



Il report PDF include un sommario della configurazione e delle specifiche, le statistiche di misura (massimo, minimo, medio, media cinetica), istogramma distribuzione delle temperature registrate, le condizioni di trasporto e la durata di eventuali allarmi. Visualizza la data, ora e la temperatura registrata e il numero di letture in formato tabellare, anche in formato CSV

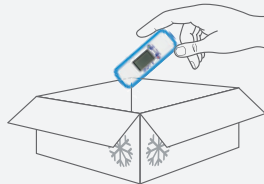
### Specifiche Tecniche

Campo di misura Temperatura	-40 °C ... +80 °C
Campo di misura operatività LCD	-10 °C ... +80 °C
Accuratezza	±0.5°C (-40 ÷ -10) °C ±0.3°C (-10 ÷ +80) °C
Risoluzione	0.01 °C
Memoria	48000 letture
Frequenza di campionamento	da 5 sec. a 24 ore
Display LCD	Multifunzione
Marcatura eventi	si con tasto Start (2 sec)
Sensori di temperatura	Interno o esterno dX <sub>L</sub> = 4x80mm, cavo L = 1m
Tempo di risposta	Sensore Interno: T90 a 7 min. in aria Sensore Esterno: T90 a 7 min. in aria
Sicurezza	Password di protezione (tramite software)
Alimentazione	Batteria al litio 3V a bottone
Protezione IP	IP65
Materiale costruttivo esterno	Polycarbonato
Durata media batteria	1 - 2 anni (secondo l'uso)
Pulsanti	Start e Stop
Opzioni di Start	Partenza manuale con o senza ritardo AutoStart con ora e data AutoStart ad una data temperatura con o senza ritardo
Opzioni di Stop	AutoStop dopo un tempo impostato AutoStop con data e ora Stop manuale
Garanzia	2 anni (escluso batteria)
Dimensioni / Peso	103 x 35 x 11 mm / 31 g con batteria (43 g con guscio)
Certificati	CE, RoHS
<b>Codice 70100003</b>	Mini T (sensore interno) con guscio in gomma
<b>Codice 70100103</b>	Mini T1 (sensore esterno) con guscio in gomma

### Semplice utilizzo



Attivazione data logger



Inserimento nella confezione



scarico dei dati



visualizzazione dei dati in PDF

# display LCD



Schermata standard



Temperatura massima



Temperatura minima

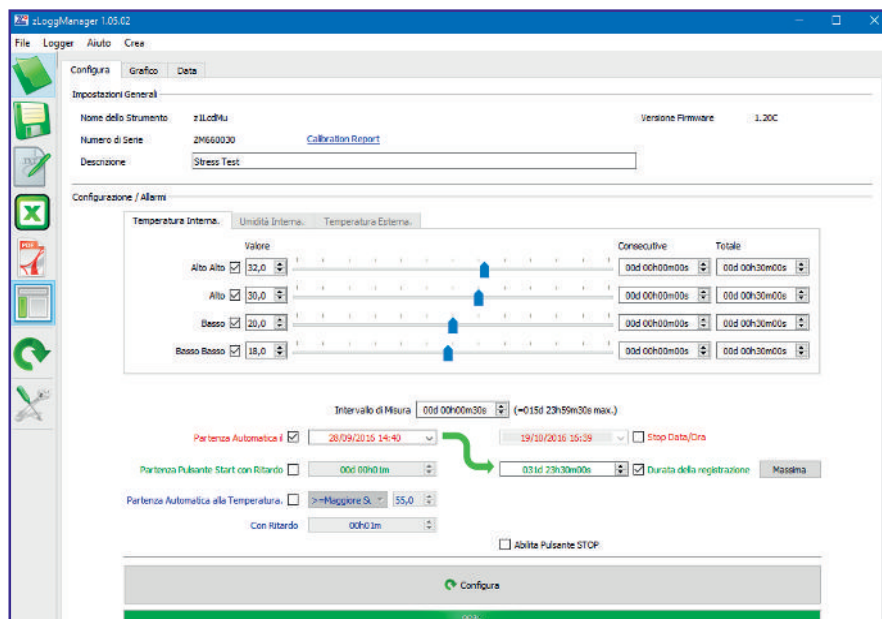


Durata allarme basso

Sul display LCD è visibile l'ultimo valore memorizzato e l'indicazione di allarme, se il logger ha superato le specifiche impostate.

A logger funzionante, premendo i pulsanti START e STOP per 1 sec. è possibile effettuare lo scroll del menu, visualizzando i valori: "massimo", "minimo", "medio", "MKT" e i tempi trascorsi dal logger fuori dalle specifiche d'allarme impostate. Continuando lo scroll del menu è possibile visualizzare il numero di misure registrate nel viaggio corrente, la data, l'ora, la tensione della batteria, il serial number del Data Logger, il tempo d'acquisizione impostato e le modalità di avvio e stop della registrazione.

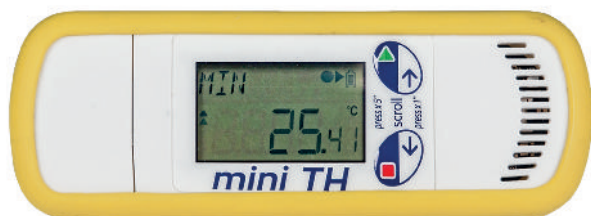
A registrazione in corso, premendo per almeno 2 sec. Il pulsante START del Data Logger, sul display appare la scritta "MARK". È possibile marcare fino ad 8 misure. I valori controllati sono evidenziati con un quadratino sul grafico. Premendo per almeno 5 sec. il tasto STOP è possibile fermare la registrazione corrente (funzione attivabile dall'utente tramite il software).



Configurazione data logger

## mini TH

Temperatura - Umidità



Il logger XS mini TH è un datalogger multi uso per misure di temperatura e di umidità. Ideale per magazzini, logistica e stoccaggio di farmaci ed alimenti. È dotato di display multi funzione: (data/ora, intervallo di campionamento, modalità di avvio e arresto della registrazione, valore minimo, massimo, medio e temperatura cinetica media). Tutto tramite un semplice click del pulsante. Il logger funziona come una normale chiavetta USB e genera automaticamente i file di report. Nessun software è richiesto per lo scarico dei dati. Dispone di 4 soglie di allarme programmabili tramite software. Quando connesso ad una porta USB del PC, il mini TH genera automaticamente un report PDF in formato grafico.

### Specifiche Tecniche

Campo di misura Temperatura	-40 °C ... +80 °C
Campo di misura operatività LCD	0 ... +100% UR
Accuratezza	-10 °C ... +80 °C ±0,5°C (-40 ÷ -10) °C ±0,3°C (-10 ÷ +80) °C ±3% UR
Risoluzione	0,01°C 0,01% UR
Memoria	48000 letture
Frequenza di campionamento	da 5 sec. a 24 ore
Display LCD	Multifunzione
Marcatura eventi	sì con tasto Start (2 sec)
Tempo di risposta	Sensore Interno: T90 a 7 min. in aria
Sicurezza	Password di protezione (tramite software)
Alimentazione	Batteria al litio 3V a bottone
Protezione IP	IP30
Materiale costruttivo esterno	Polycarbonato
Durata media batteria	1 - 2 anni (secondo l'uso)
Pulsanti	Start e Stop
Opzioni di Start	Partenza manuale con o senza ritardo AutoStart con ora e data AutoStart ad una data temperatura con o senza ritardo
Opzioni di Stop	AutoStop dopo un tempo impostato AutoStop con data e ora Stop manuale
Garanzia	2 anni (escluso batteria)
Dimensioni / Peso	103 x 35 x 11 mm / 31 g (43 g con guscio)
Certificati	CE, RoHS
Accessori	Guscio in gomma
<b>Codice 70100203</b>	mini TH con guscio in gomma

