

## Termocriostati a circolazione ArgoLab

**CB**



**Termocriostati a circolazione**

da -30 °C a +100 °C



**CB 5-10**



**CB 5-20**



**CB 5-30**

I termocriostati a circolazione ArgoLab sono adatti alla termostatazione di campioni in un ampio range di temperature. Tutti i modelli sono concepiti per applicazioni esterne ed interne, utilizzabili per operazioni e test sia in laboratorio sia a livello industriale. Ogni strumento viene equipaggiato di serie con sonda PT100 per il controllo della temperatura in un circuito esterno. Il controller riconosce la presenza della sonda determinando automaticamente la tipologia di lavoro interno o esterno alla vasca.

Termocriostati a circolazione	CB 5-10	CB 5-20	CB 5-30
Range di temperatura di lavoro	-10 + 100 °C	-20 + 100 °C	-30 + 100 °C
Impostazione / Risoluzione display	0,1 °C	0,1 °C	0,1 °C
Timer	99:59 h:min e --	99:59 h:min e --	99:59 h:min e --
Stabilità temperatura (20°C)	± 0,2 °C	± 0,2 °C	± 0,2 °C
Capacità refrigerante			
(20°C)	0,37 kW	0,41 kW	0,44 kW
(10°C)	0,33 kW	0,37 kW	0,40 kW
(0°C)	0,30 kW	0,33 kW	0,37 kW
(-10°C)	0,22 kW	0,28 kW	0,32 kW
(-20°C)	-	0,18 kW	0,20 kW
(-30°C)	-	-	0,15 kW
Pressione pompe max.	0,35 bar	0,35 bar	0,35 bar
Portata pompe max.	3,2 l/min	6,5 l/min	6,5 l/min
Volume vasca	6 l	6 l	6 l
Apertura / Profondità vasca (L x P x A)	150 x 180 / 150 mm	150 x 180 / 150 mm	150 x 180 / 150 mm
Dimensioni esterne (L x P x A)	290 x 570 x 710 mm	380 x 670 x 840 mm	380 x 670 x 840 mm
Peso	34 kg	54 kg	54 kg
Alimentazione / Frequenza	230 V / 50 Hz	230 V / 50 Hz	230 V / 50 Hz
Codice	41102202	41102212	41102222

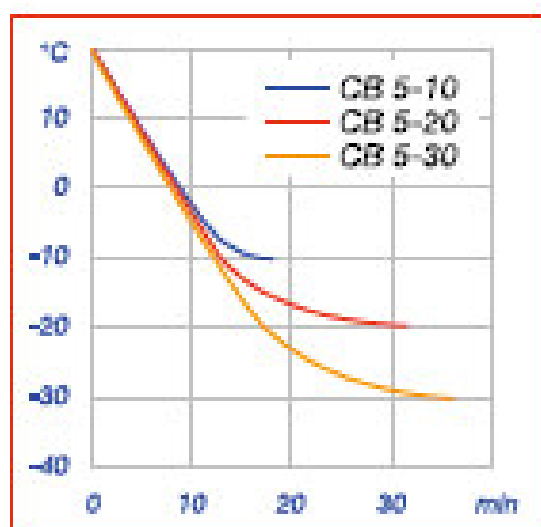
Codice	Descrizione
41102202	Termocriostato a circolazione CB 5-10 (range di lavoro -10+100 °C) fornito di serie con sonda PT100, set di due tubi da 2 metri già isolati, fascette in metallo e portagomma.
41102212	Termocriostato a circolazione CB 5-20 (range di lavoro -20+100 °C) fornito di serie con sonda PT100, set di due tubi da 2 metri già isolati, fascette in metallo e portagomma.
41102222	Termocriostato a circolazione CB 5-30 (range di lavoro -30+100 °C) fornito di serie con sonda PT100, set di due tubi da 2 metri già isolati, fascette in metallo e portagomma.

# Termocrostatati a circolazione

da -30 °C a +100 °C

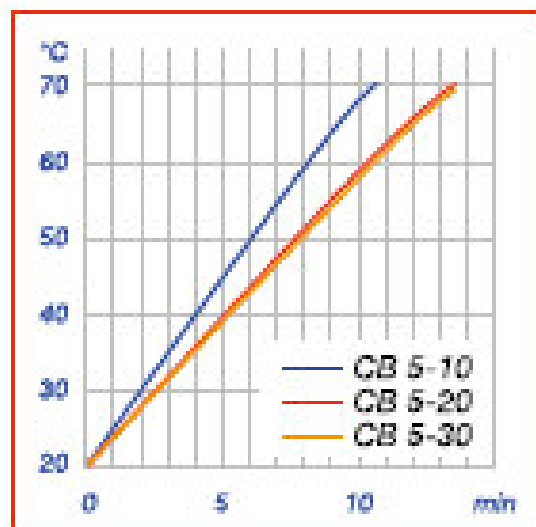


CB



## Curva di raffreddamento

Fluido termico: etanolo (norma DIN 12876-2)



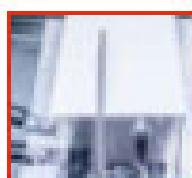
## Curva di riscaldamento

Fluido termico: acqua (norma DIN 12876-2)



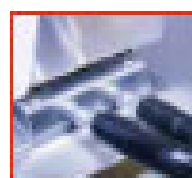
## Tutto a bordo

Display retroilluminato per la visualizzazione della temperatura impostata, di quelle reali e degli altri parametri di funzionamento.



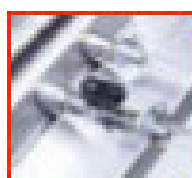
## Precisione

Ingresso e sonda PT100 forniti di serie per il controllo ottimale della temperatura del circuito esterno. Lo strumento riconosce automaticamente la presenza della sonda esterna.



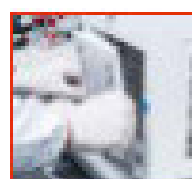
## Pronto all'uso

Attacchi portagomma, fascette e tubi con materiale isolante già in dotazione per un immediato utilizzo dello strumento.



## Esterno ed interno

Lo strumento è equipaggiato di un comodo rubinetto per la selezione della circolazione esterna ed interna.



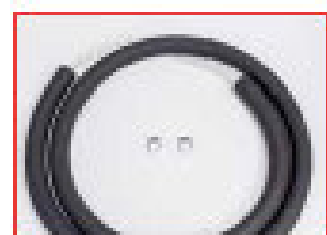
## Facile manutenzione

La griglia anteriore dotata di attacchi magnetici consente pulizia o manutenzione più semplici, senza l'utilizzo di attrezzi.



## Spazio ottimale

Lo spazio all'interno della vasca è completamente utilizzabile grazie alla disposizione ottimale della serpentina di raffreddamento.



Set di tubi con isolante e fascette



Set di ruote girevoli



Fluido termico in fusto da 5 litri



Sonde PT58 TFE di ricambio

Codice	Descrizione
41 102302	Set di due tubi da 2 metri con materiale isolante (range di lavoro -40/+60 °C) completo di fascette di metallo per il fissaggio su portagomma
41 102312	Set di quattro ruote girevoli delle quali due frenabili
41 102322	Fluido termico premiscelato pronto all'uso, range di lavoro -30/+80 °C. Fusto da 5 litri dotato di rubinetto in plastica
51000252	Sonda di temperatura PT100 modello PT58 TFE con cavo in teflon di 3 metri. Range di lavoro -100/+300 °C (cavo compreso)